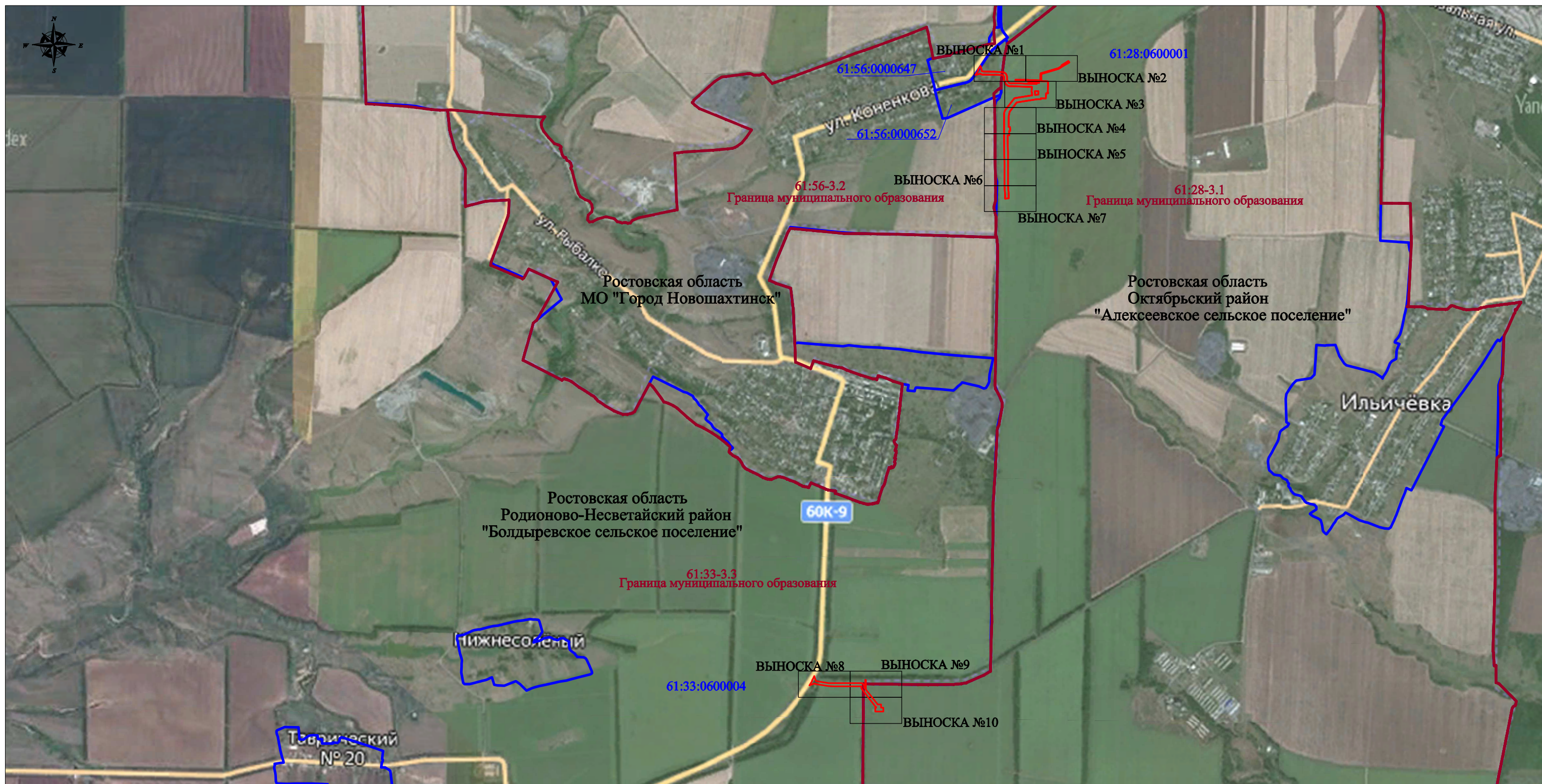


Местоположение: Ростовская область, Муниципальное образование "Город Новошахтинск", Октябрьский район, Алексеевское сельское поселение, Родионово-Несветайский район, Болдыревское сельское поселение



Условные обозначения:

- проектная граница публичного сервитута
- граница кадастрового квартала
- граница населенного пункта (муниципального образования)

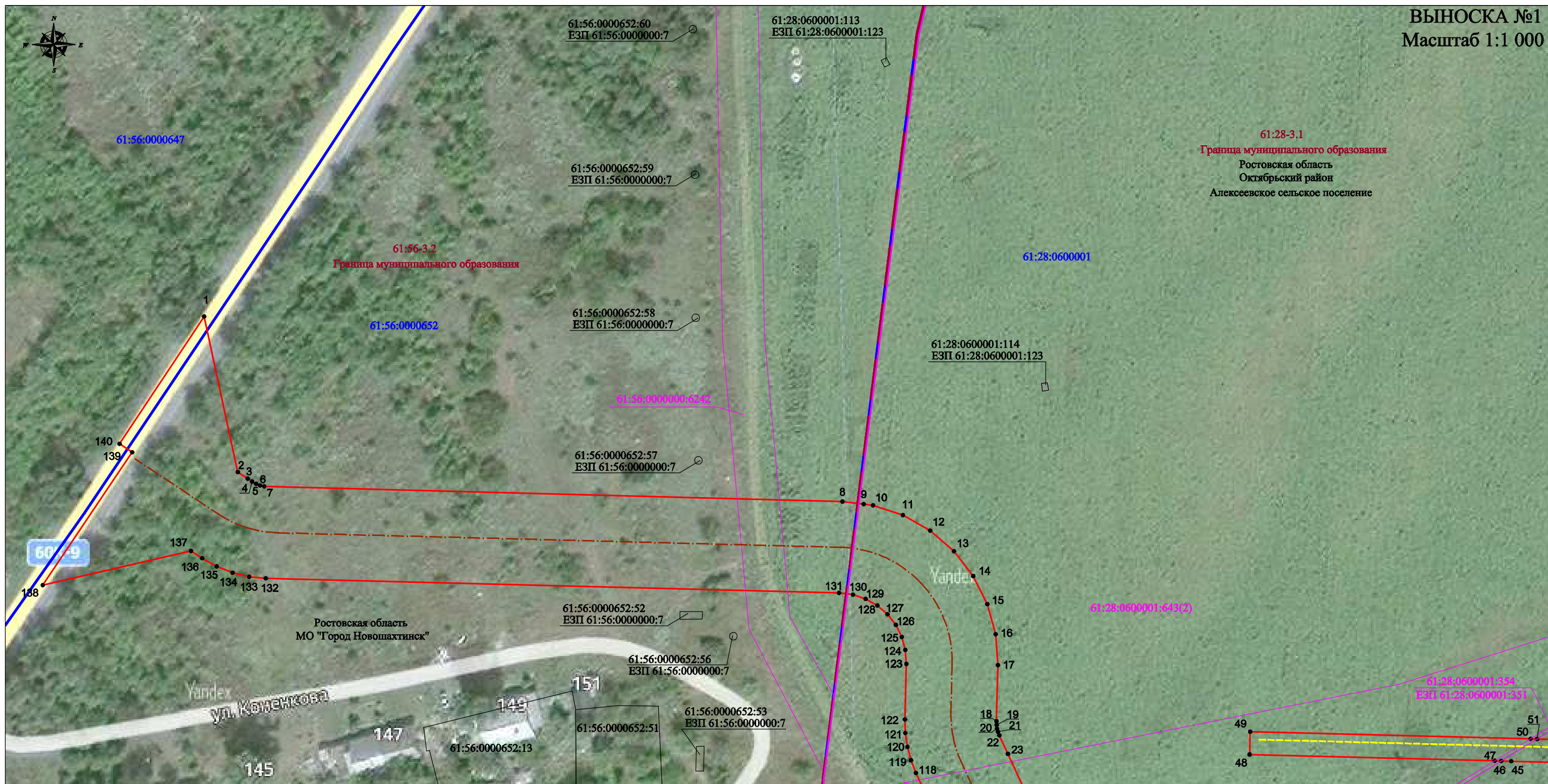
61:56:0000652 кадастровый квартал

61:56-3.2 реестровый номер границы населенного пункта (муниципального образования)

Масштаб 1:30 000

Схема расположения границ публичного сервитута

ВЫНОСКА №1
Масштаб 1:1 000



Условные обозначения:

- граница земельного участка, установленная в соответствии с федеральным законодательством, включенная в ЕГРН
- проектная граница публичного сервитута
- граница кадастрового квартала
- граница населенного пункта (муниципального образования)

61:28:0600001:643 кадастровый номер и граница земельного участка по сведениям ЕГРН, в отношении, которого испрашивается публичный сервитут

• 1 обозначение характерной точки границы публичного сервитута

61:28:0600001:354 кадастровый номер земельного участка, согласно сведениям из ЕГРН

61:56:0000652 кадастровый квартал

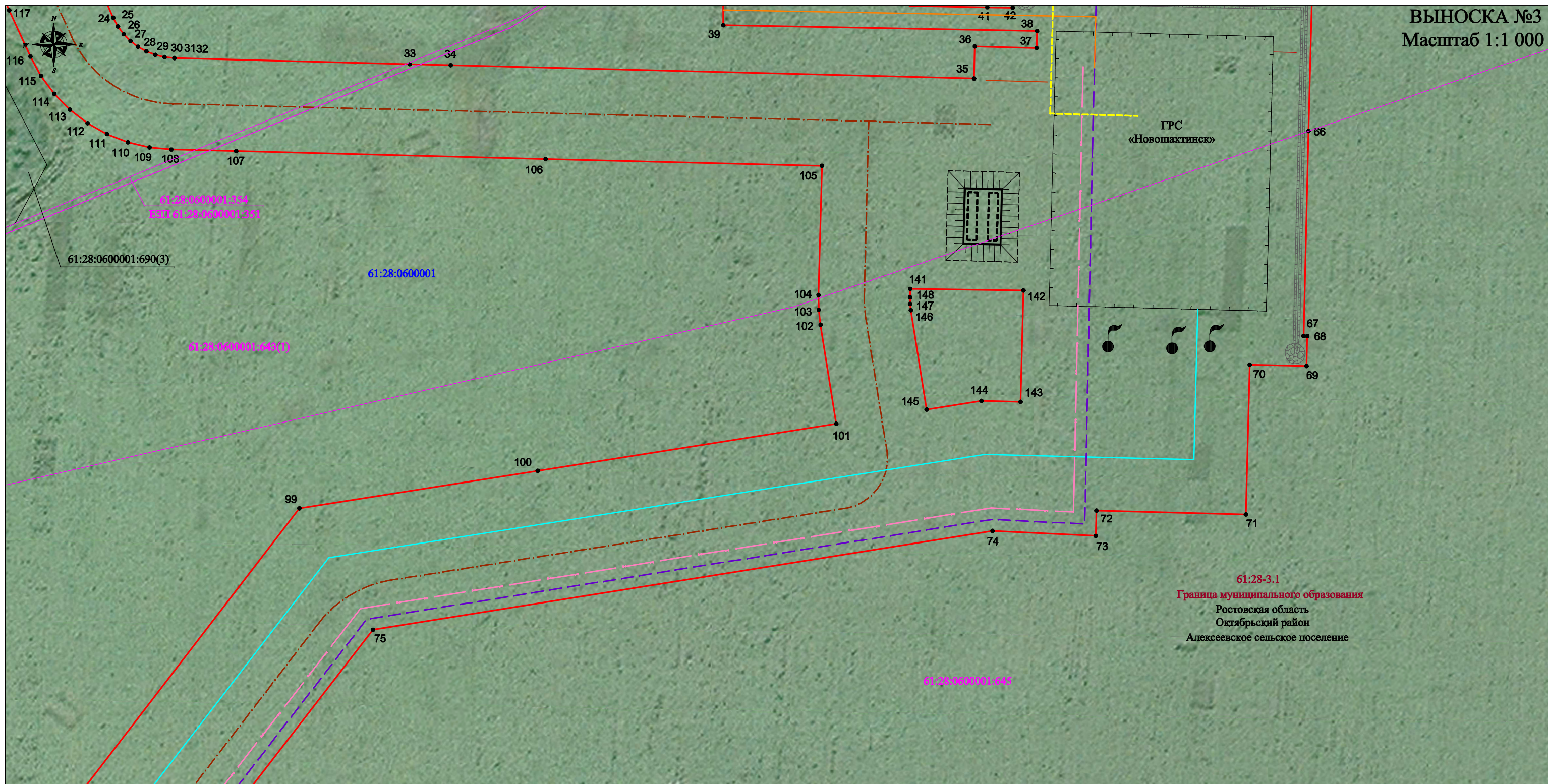
61:56-3.2 реестровый номер границы населенного пункта (муниципального образования)

Проектное местоположение инженерных сетей:

- ось проектируемой подъездной автомобильной дороги
- ось проектируемого кабеля ЭХЗ (электрохимзащита)
- ось проектируемой трассы ЛС (линия связи)
- ось проектируемой ЛЭП к УЗ/УП ВТУ, КУ
- ось проектируемой ВЛ 10 кВ
- ось проектируемого газопровода
- свечи продувные Дн50 мм; Дн200 мм.
- площадка проектируемой ГРС
- резервуары противопожарного запаса воды
- площадка проектируемых крановых узлов

Схема расположения границ публичного сервитута

ВЫНОСКА №3
Масштаб 1:1 000



Условные обозначения:

- граница земельного участка, установленная в соответствии с федеральным законодательством, включенная в ЕГРН
 - проектная граница публичного сервитута
 - граница кадастрового квартала
 - граница населенного пункта (муниципального образования)
- 61:28:0600001:643 кадастровый номер и граница земельного участка по сведениям ЕГРН, в отношении которого испрашивается публичный сервитут
- 1 обозначение характерной точки границы публичного сервитута
- 61:28:0600001:354 кадастровый номер земельного участка, согласно сведениям из ЕГРН
- 61:56:0000652 кадастровый квартал
- 61:56-3.2 реестровый номер границы населенного пункта (муниципального образования)

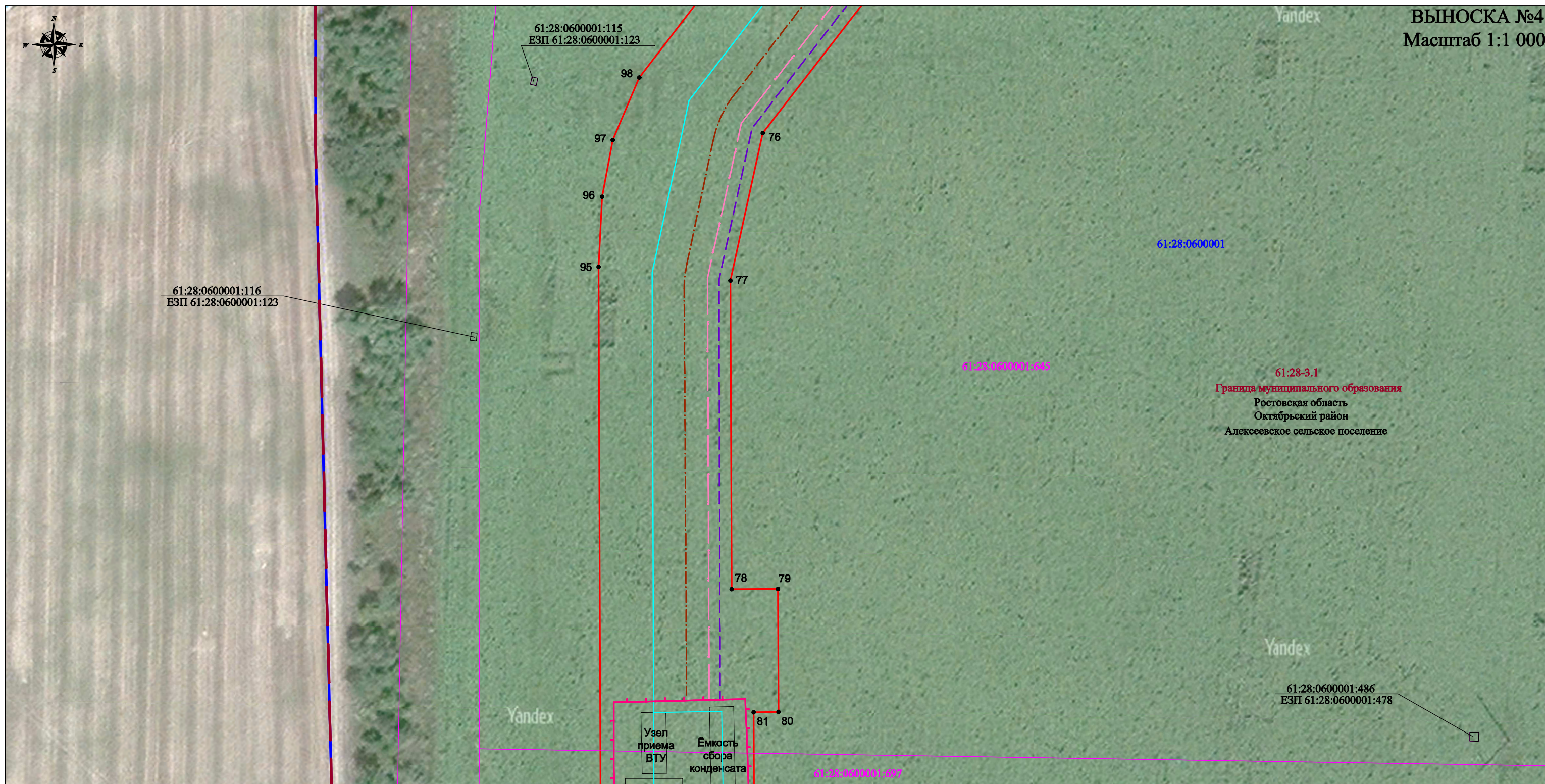
Проектное местоположение инженерных сетей:

- ось проектируемой подъездной автомобильной дороги
- ось проектируемого кабеля ЭХЗ (электрохимзащита)
- ось проектируемой трассы ЛС (линия связи)
- ось проектируемой ЛЭП к УЗ/УП ВТУ, КУ
- ось проектируемой ВЛ 10 кВ
- ось проектируемого газопровода
- 🎵 свечи продувные Дн50 мм; Дн200 мм.
- площадка проектируемой ГРС
- резервуары противопожарного запаса воды
- площадка проектируемых крановых узлов

61:28-3.1
Граница муниципального образования
Ростовская область
Октябрьский район
Алексеевское сельское поселение

Схема расположения границ публичного сервитута

ВЫНОСКА №4
Масштаб 1:1 000

**Условные обозначения:**

- граница земельного участка, установленная в соответствии с федеральным законодательством, включенная в ЕГРН
- проектная граница публичного сервитута
- граница кадастрового квартала
- граница населенного пункта (муниципального образования)

61:28:0600001:643 кадастровый номер и граница земельного участка по сведениям ЕГРН, в отношении, которого испрашивается публичный сервитут

- 1 обозначение характерной точки границы публичного сервитута

61:28:0600001:354 кадастровый номер земельного участка, согласно сведениям из ЕГРН

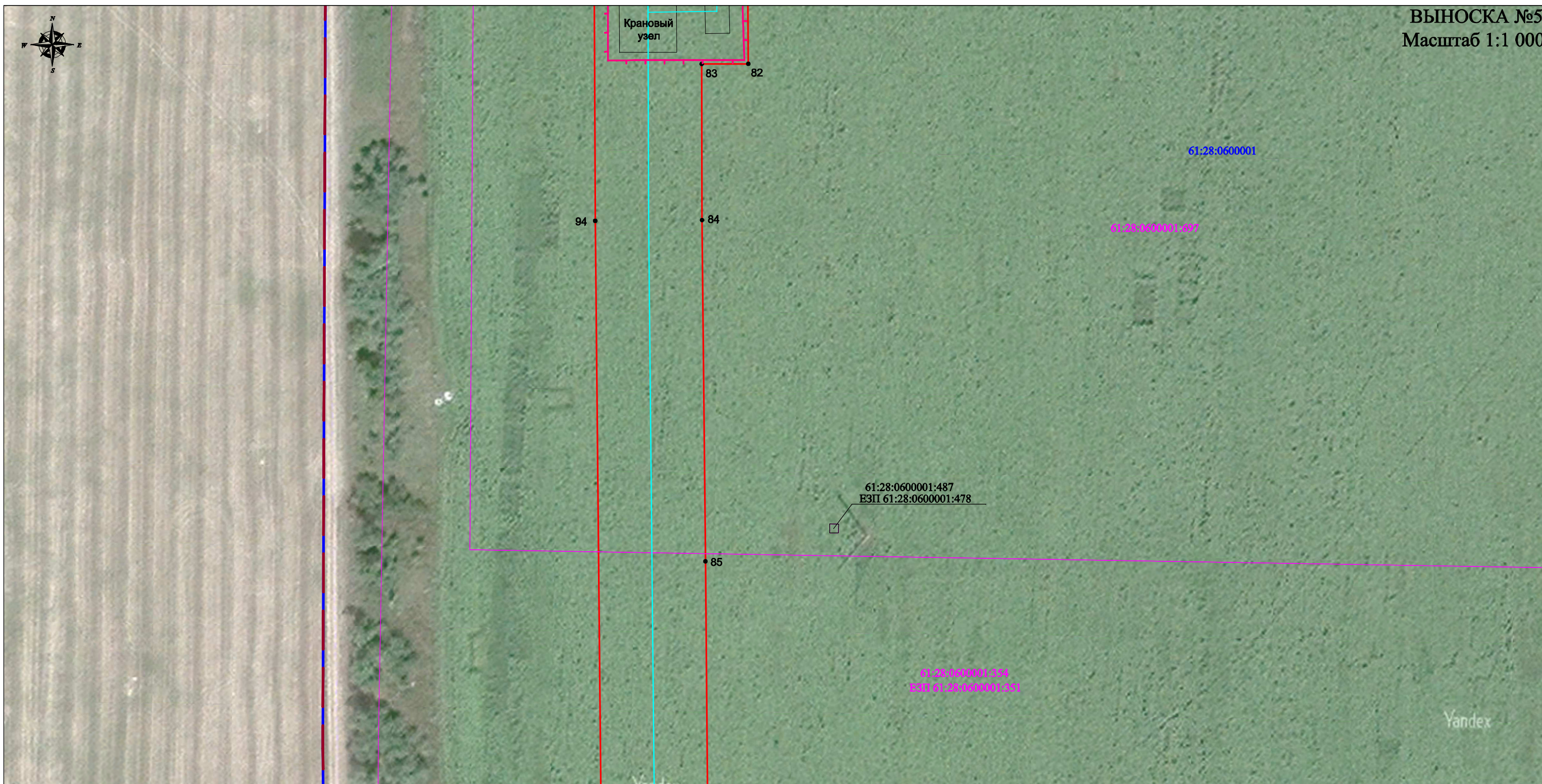
61:56:0000652 кадастровый квартал

61:56-3.2 реестровый номер границы населенного пункта (муниципального образования)

Проектное местоположение инженерных сетей:

- ось проектируемой подъездной автомобильной дороги
- ось проектируемого кабеля ЭХЗ (электрохимзащита)
- ось проектируемой трассы ЛС (линия связи)
- ось проектируемой ЛЭП к УЗ/УП ВТУ, КУ
- ось проектируемой ВЛ 10 кВ
- ось проектируемого газопровода
- ♩ свечи продувные Дн50 мм; Дн200 мм.
- площадка проектируемой ГРС
- резервуары противопожарного запаса воды
- площадка проектируемых крановых узлов

Схема расположения границ публичного сервитута

ВЫНОСКА №5
Масштаб 1:1 000**Условные обозначения:**

- граница земельного участка, установленная в соответствии с федеральным законодательством, включенная в ЕГРН
- проектная граница публичного сервитута
- граница кадастрового квартала
- граница населенного пункта (муниципального образования)

61:28:0600001:643 кадастровый номер и граница земельного участка по сведениям ЕГРН, в отношении, которого испрашивается публичный сервитут

- 1 обозначение характерной точки границы публичного сервитута

61:28:0600001:354 кадастровый номер земельного участка, согласно сведениям из ЕГРН

61:56:0000652 кадастровый квартал

61:56-3.2 реестровый номер границы населенного пункта (муниципального образования)

Проектное местоположение инженерных сетей:

- ось проектируемой подъездной автомобильной дороги
- ось проектируемого кабеля ЭХЗ (электрохимзащита)
- ось проектируемой трассы ЛС (линия связи)
- ось проектируемой ЛЭП к УЗ/УП ВТУ, КУ
- ось проектируемой ВЛ 10 кВ
- ось проектируемого газопровода
- свечи продувные Дн50 мм; Дн200 мм.
- площадка проектируемой ГРС
- резервуары противопожарного запаса воды
- площадка проектируемых крановых узлов

Схема расположения границ публичного сервитута

ВЫНОСКА №6
Масштаб 1:1 000

**Условные обозначения:**

- граница земельного участка, установленная в соответствии с федеральным законодательством, включенная в ЕГРН
- проектная граница публичного сервитута
- граница кадастрового квартала
- граница населенного пункта (муниципального образования)

61:28:0600001:643 кадастровый номер и граница земельного участка по сведениям ЕГРН, в отношении которого испрашивается публичный сервитут

- 1 обозначение характерной точки границы публичного сервитута

61:28:0600001:354 кадастровый номер земельного участка, согласно сведениям из ЕГРН

61:56:0000652 кадастровый квартал

61:56-3.2 реестровый номер границы населенного пункта (муниципального образования)

Проектное местоположение инженерных сетей:

- ось проектируемой подъездной автомобильной дороги
- ось проектируемого кабеля ЭХЗ (электрохимзащита)
- ось проектируемой трассы ЛС (линия связи)
- ось проектируемой ЛЭП к УЗ/УП ВТУ, КУ
- ось проектируемой ВЛ 10 кВ
- ось проектируемого газопровода
- ♫ свечи продувные Дн50 мм; Дн200 мм.
- площадка проектируемой ГРС
- резервуары противопожарного запаса воды
- площадка проектируемых крановых узлов

Схема расположения границ публичного сервитута

ВЫНОСКА №7

Масштаб 1:1 000

**Условные обозначения:**

- граница земельного участка, установленная в соответствии с федеральным законодательством, включенная в ЕГРН
- проектная граница публичного сервитута
- граница кадастрового квартала
- граница населенного пункта (муниципального образования)

61:28:0600001:643 кадастровый номер и граница земельного участка по сведениям ЕГРН, в отношении, которого испрашивается публичный сервитут

• 1 обозначение характерной точки границы публичного сервитута

61:28:0600001:354 кадастровый номер земельного участка, согласно сведениям из ЕГРН

61:56:0000652 кадастровый квартал

61:56-3.2 реестровый номер границы населенного пункта (муниципального образования)

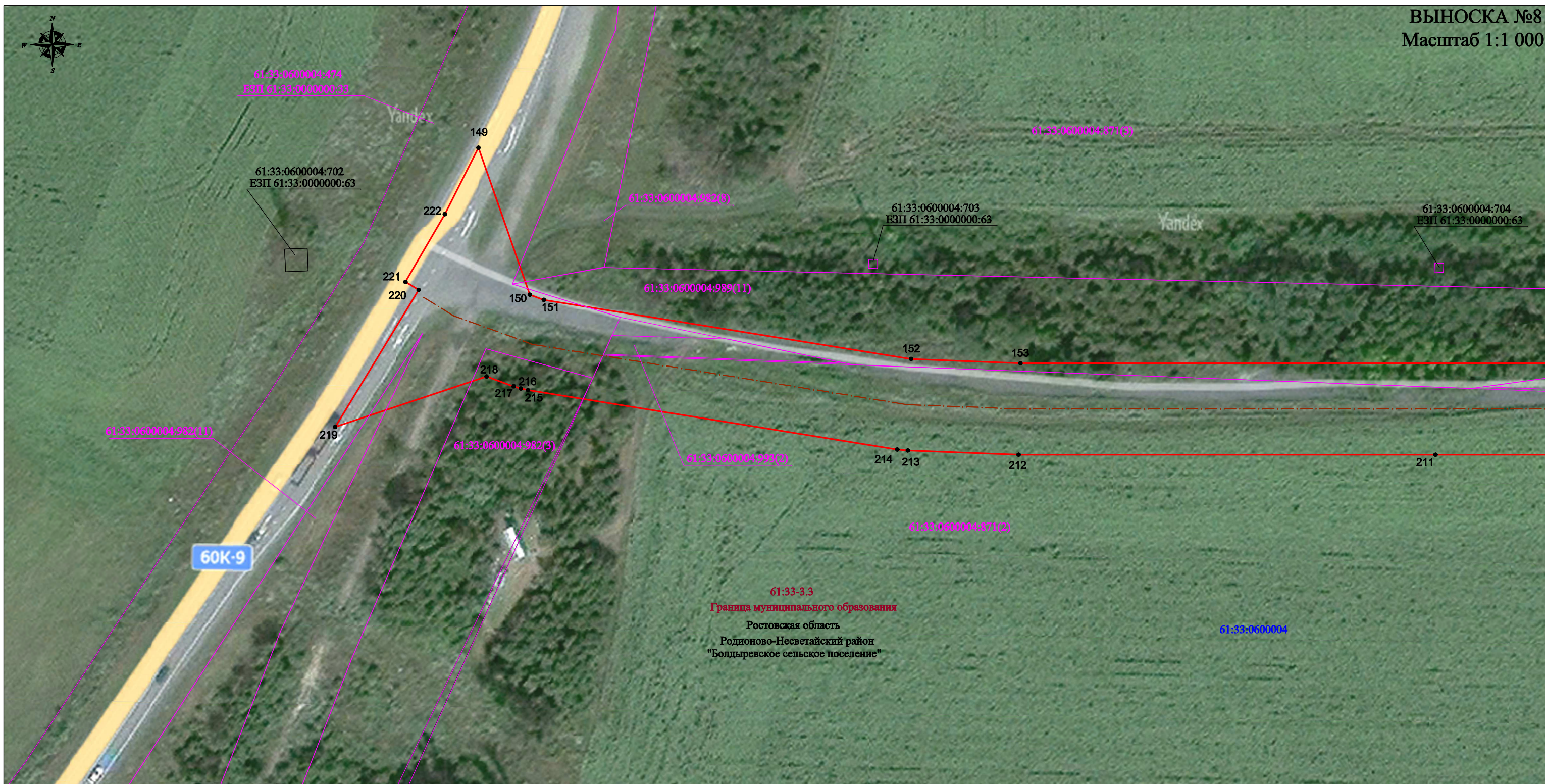
Проектное местоположение инженерных сетей:

- ось проектируемой подъездной автомобильной дороги
- ось проектируемого кабеля ЭХЗ (электрохимзащита)
- ось проектируемой трассы ЛС (линия связи)
- ось проектируемой ЛЭП к УЗ/УП ВТУ, КУ
- ось проектируемой ВЛ 10 кВ
- ось проектируемого газопровода
- ♫ свечи продувные Дн50 мм; Дн200 мм.
- площадка проектируемой ГРС
- резервуары противопожарного запаса воды
- площадка проектируемых крановых узлов

Схема расположения границ публичного сервитута

ВЫНОСКА №8

Масштаб 1:1 000

**Условные обозначения:**

- граница земельного участка, установленная в соответствии с федеральным законодательством, включенная в ЕГРН
- проектная граница публичного сервитута
- граница кадастрового квартала
- граница населенного пункта (муниципального образования)

61:28:0600001:643 кадастровый номер и граница земельного участка по сведениям ЕГРН, в отношении, которого испрашивается публичный сервитут

- 1 обозначение характерной точки границы публичного сервитута

61:28:0600001:354 кадастровый номер земельного участка, согласно сведениям из ЕГРН

61:56:0000652 кадастровый квартал

61:56-3.2 реестровый номер границы населенного пункта (муниципального образования)

Проектное местоположение инженерных сетей:

- ось проектируемой подъездной автомобильной дороги
- ось проектируемого кабеля ЭХЗ (электрохимзащита)
- ось проектируемой трассы ЛС (линия связи)
- ось проектируемой ЛЭП к УЗ/УП ВТУ, КУ
- ось проектируемой ВЛ 10 кВ
- ось проектируемого газопровода
- ♫ свечи продувные Дн50 мм; Дн200 мм.
- площадка проектируемой ГРС
- резервуары противопожарного запаса воды
- площадка проектируемых крановых узлов



Условные обозначения:

- граница земельного участка, установленная в соответствии с федеральным законодательством, включенная в ЕГРН
- проектная граница публичного сервитута
- граница кадастрового квартала
- граница населенного пункта (муниципального образования)

61:28:0600001:643 кадастровый номер и граница земельного участка по сведениям ЕГРН, в отношении, которого испрашивается публичный сервитут

• 1 обозначение характерной точки границы публичного сервитута

61:28:0600001:354 кадастровый номер земельного участка, согласно сведениям из ЕГРН

61:56:0000652 кадастровый квартал

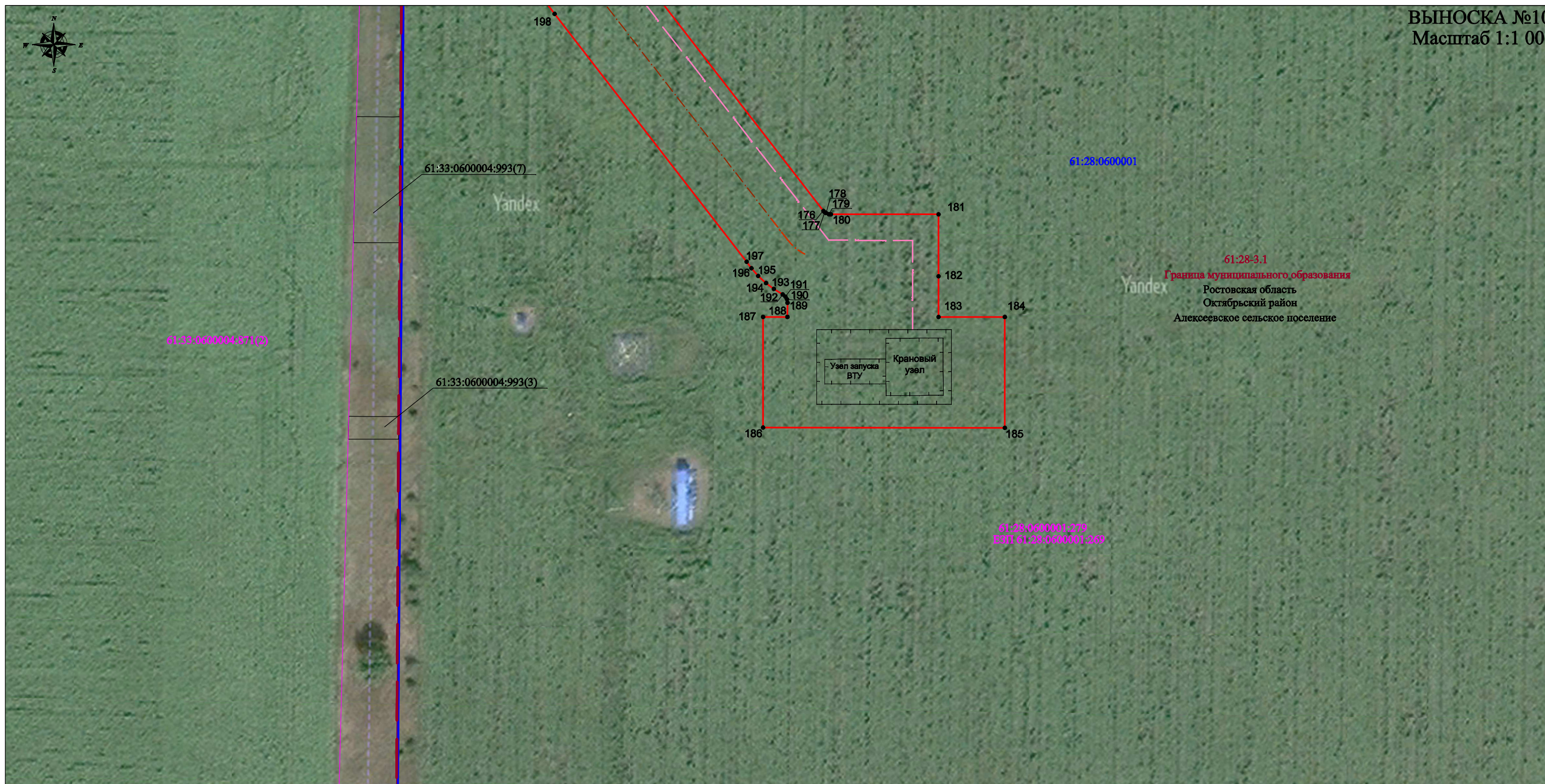
61:56-3.2 реестровый номер границы населенного пункта (муниципального образования)

Проектное местоположение инженерных сетей:

- ось проектируемой подъездной автомобильной дороги
- ось проектируемого кабеля ЭХЗ (электрохимзащита)
- ось проектируемой трассы ЛС (линия связи)
- ось проектируемой ЛЭП к УЗ/УП ВТУ, КУ
- ось проектируемой ВЛ 10 кВ
- ось проектируемого газопровода
- ♫ свечи продувные Дн50 мм; Дн200 мм.
- площадка проектируемой ГРС
- резервуары противопожарного запаса воды
- площадка проектируемых крановых узлов

Схема расположения границ публичного сервитута

ВЫНОСКА №10
Масштаб 1:1 000

**Условные обозначения:**

- граница земельного участка, установленная в соответствии с федеральным законодательством, включенная в ЕГРН
- проектная граница публичного сервитута
- граница кадастрового квартала
- граница населенного пункта (муниципального образования)

61:28:0600001:643 кадастровый номер и граница земельного участка по сведениям ЕГРН, в отношении которого испрашивается публичный сервитут

- 1 обозначение характерной точки границы публичного сервитута

61:28:0600001:354 кадастровый номер земельного участка, согласно сведениям из ЕГРН

61:56:0000652 кадастровый квартал

61:56-3.2 реестровый номер границы населенного пункта (муниципального образования)

Проектное местоположение инженерных сетей:

- ось проектируемой подъездной автомобильной дороги
- ось проектируемого кабеля ЭХЗ (электрохимзащита)
- ось проектируемой трассы ЛС (линия связи)
- ось проектируемой ЛЭП к УЗ/УП ВТУ, КУ
- ось проектируемой ВЛ 10 кВ
- ось проектируемого газопровода
- свечи продувные Дн50 мм; Дн200 мм.
- площадка проектируемой ГРС
- резервуары противопожарного запаса воды
- площадка проектируемых крановых узлов